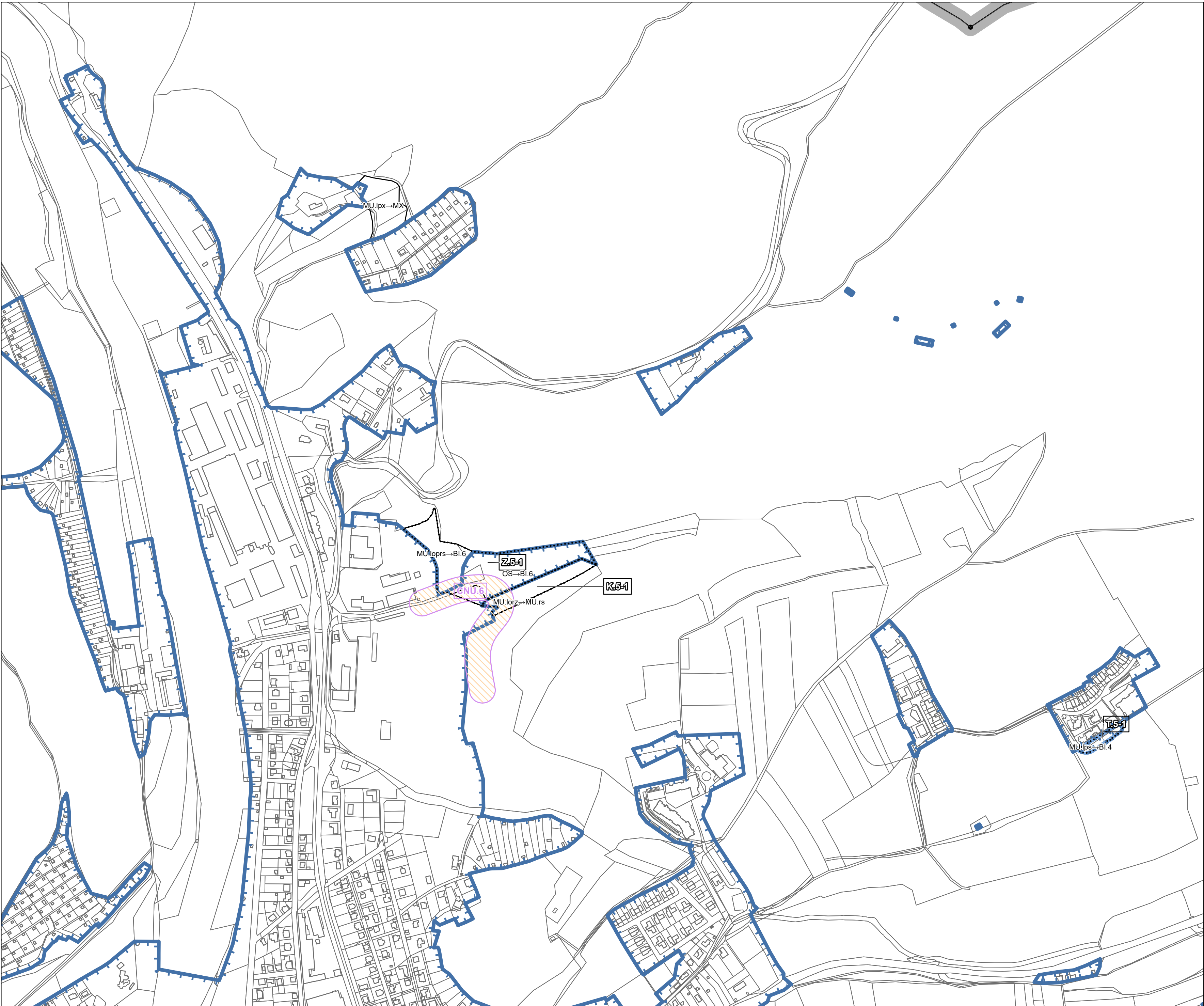


ZMĚNA č. 5 ÚZEMNÍHO PLÁNU BEROUN

návrh



Legenda (1. část)
(v závorce s uvedením úpravy podle jednotného standardu; u všech jevů je upraven grafický symbol)

Řešené území

Zastavěné území k datu 30.09.2025

Plocha změny v krajině

Transformační plocha (ozn. nově začíná "T." namísto "T")

Zastavitelná plocha

Koridor nad plochami s rozdílným způsobem využití vymezený územním plánem pro dopravní infrastrukturu

Obrys plochy s rozdílným způsobem využití

Mapový podklad

Katastrální území

Parcela

Legenda (2. část - věcné úpravy ve změně ÚP)
(symbol z 1. části legendy s překryvem a označením níže)

Zastavěné území - doplněné části

Plocha změny v krajině - navržená (K.5-1)

Transformační plocha - navržená (T.5-1, T.5-2, T.5-3, T.5-4)

Zastavitelná plocha - navržená (Z.5-1, Z.5-2, Z.5-3)

Koridor nad plochami s rozdílným způsobem využití - navržený (CNU.1, CNU.2, CNU.3, CNU.4, CNU.5, CNU.6)

Rozvody vody - rušené



ZMĚNA č. 5 ÚZEMNÍHO PLÁNU BEROUN

ETAPA

NÁVRH PRO VEŘEJNÉ PROJEDNÁNÍ

NÁZEV A ČÍSLO VÝKRESU

HLAVNÍ VÝKRES

koncepce zásobování vodou

2.4.a

ZADAVATEL

Městský úřad Beroun, Husovo nám. 68, 26601 Beroun-Centrum

OPRAVNĚNÁ OSOBA POŘIZOVATELE

Ing.arch.Dana Vilhelmová, Městský úřad Beroun

ZPRACOVATEL

VISIO, spol. s r. o., Šípkova 849, 533 41 Lázně Bohdaneč

ZODPOVĚDNÝ PROJEKTANT / VEDOUČÍ PROJEKTU

Ing. arch. Marek Janátka, Ph.D.

autorizovaný architekt ČKA č. 03 432

DATUM

březen 2026

MĚŘITKO

1 : 5 000

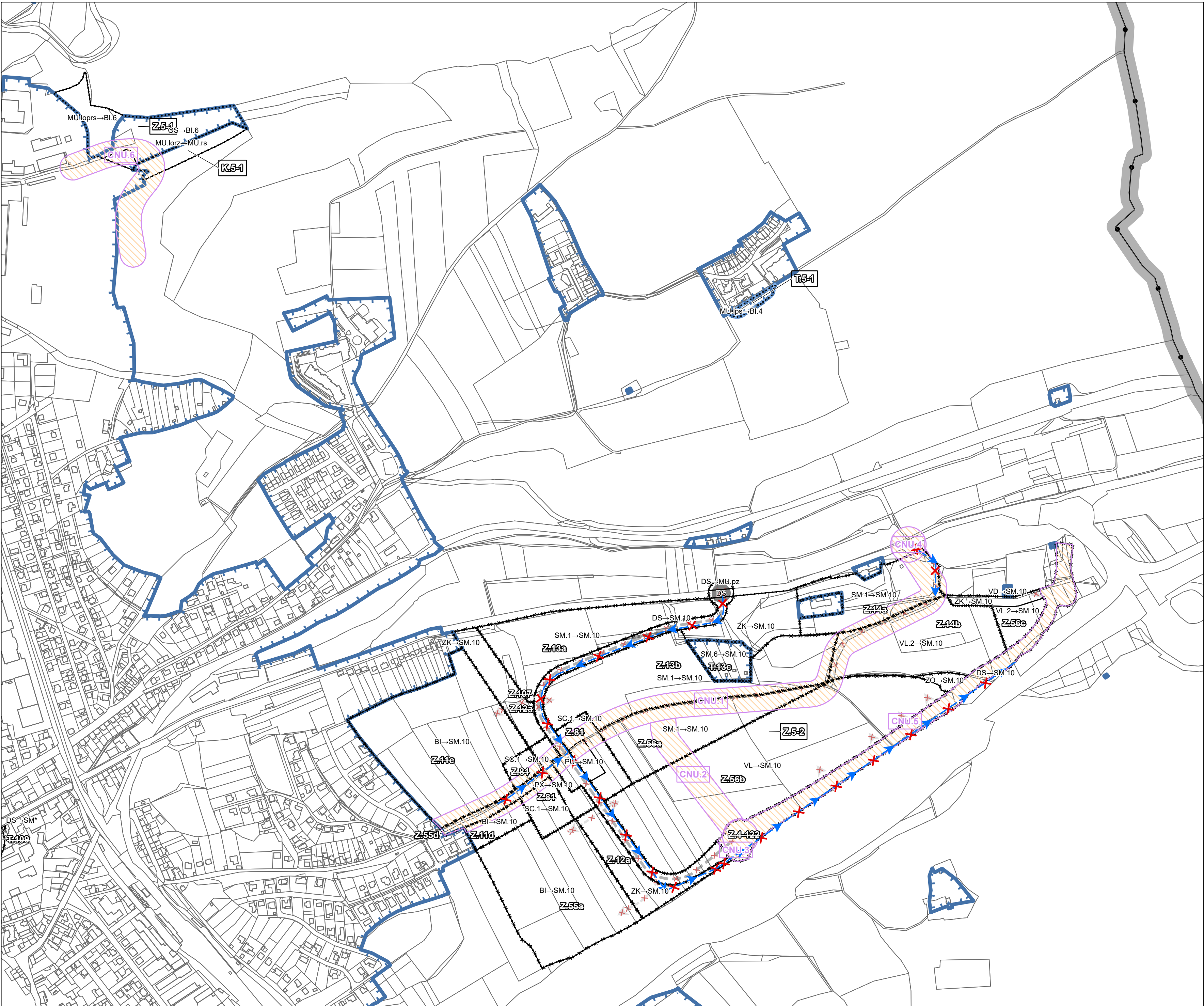
0

250

500 m

ZMĚNA č. 5 ÚZEMNÍHO PLÁNU BEROUN

návrh



Legenda (1. část)

(v závorce s uvedením úpravy podle jednotného standardu; u všech jevů je upraven grafický symbol)

- Řešené území
- Zastavěné území k datu 30.09.2025
- Plocha změny v krajině
- Transformační plocha (ozn. nově začíná "T." namísto "T")
- Zastavitelná plocha
- Koridor nad plochami s rozdílným způsobem využití vymezený územním plánem pro dopravní infrastrukturu
- Obrys plochy s rozdílným způsobem využití
- Místní hlavní obslužné komunikace - návrh
- Místní obslužné komunikace - závazné propojení - návrh

Mapový podklad

- Katastrální území
- Parcela

Legenda (2. část - věcné úpravy ve změně ÚP)

(symbol z 1. části legendy s překryvem a označením níže)

- Zastavěné území - doplněné části
- Transformační plocha - rušená a vypouštěná (T.13c, část T.109)
- Zastavitelná plocha - rušená a vypouštěná (Z.4-122, Z.11c, Z.11d, Z.12a, Z.13a, Z.13b, Z.14a, Z.14b, Z.55a, Z.55d, Z.56a, Z.56b, Z.56c, Z.81, Z.107)
- Plocha změny v krajině - navržená (K.5-1)
- Transformační plocha - navržená (T.5-1, T.5-2, T.5-3, T.5-4)
- Zastavitelná plocha - navržená (Z.5-1, Z.5-2, Z.5-3)
- Koridor nad plochami s rozdílným způsobem využití - navržený (CNU.1, CNU.2, CNU.3, CNU.4, CNU.5, CNU.6)
- Rozvody vody - rušené
- Doprava rušená Změnou č. 5

ZMĚNA č. 5 ÚZEMNÍHO PLÁNU BEROUN

ETAPA

NÁVRH PRO VEŘEJNÉ PROJEDNÁNÍ

NÁZEV A ČÍSLO VÝKRESU

HLAVNÍ VÝKRES

koncepce zásobování vodou

2.4.b

ZADAVATEL

Městský úřad Beroun, Husovo nám. 68, 26601 Beroun-Centrum

OPRAVNĚNÁ OSOBA POŘIZOVATELE

Ing.arch.Dana Vilhelmová, Městský úřad Beroun

ZPRACOVATEL

VISIO, spol. s r. o., Šípkova 849, 533 41 Lázne Bohdaneč

ZODPOVĚDNÝ PROJEKTANT / VEDOUcí PROJEKTU

Ing. arch. Marek Janátka, Ph.D.
autorizovaný architekt ČKA č. 03 432

DATUM

březen 2026

MĚŘITKO

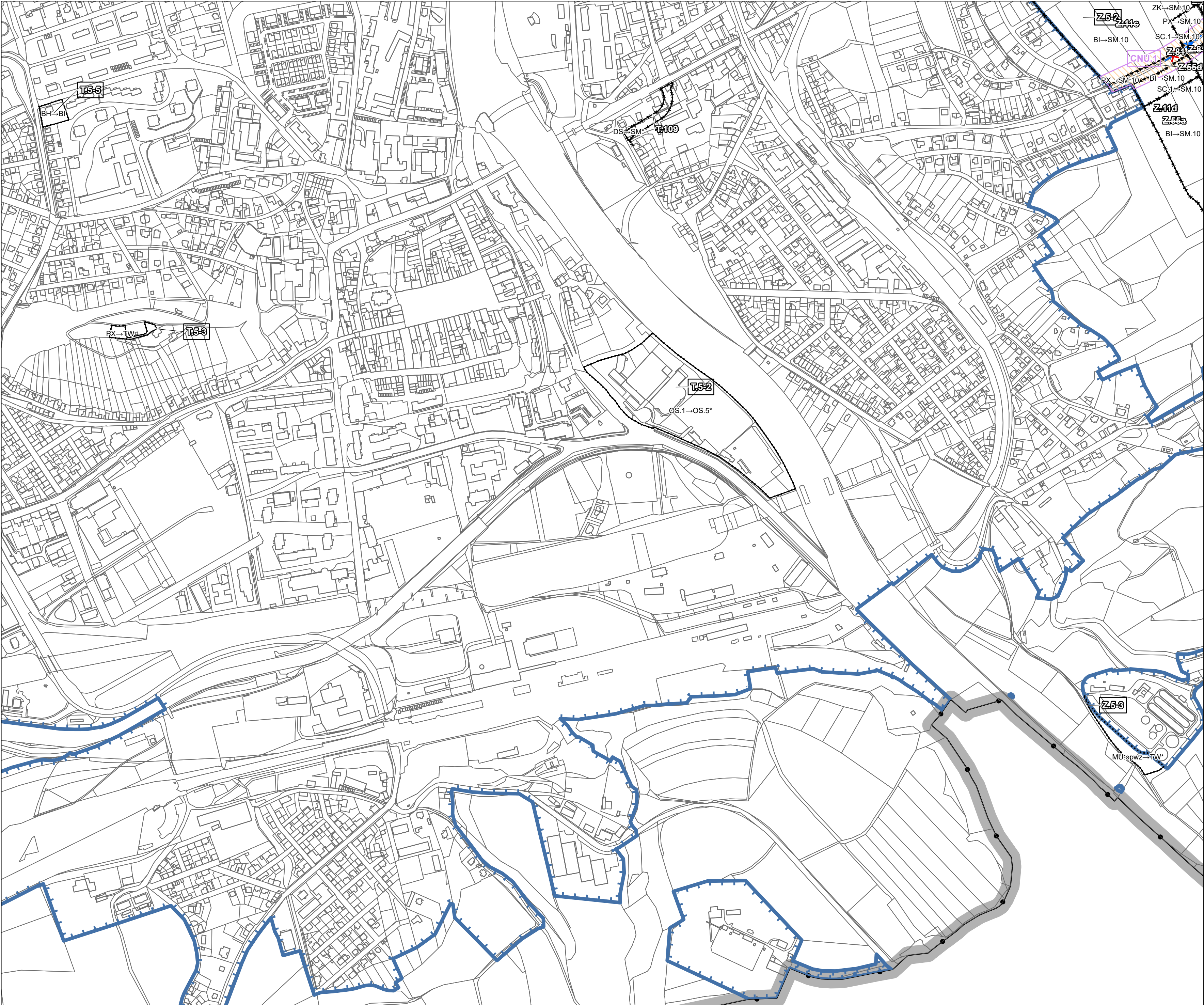
1 : 5 000

S

0 250 500 m

ZMĚNA č. 5 ÚZEMNÍHO PLÁNU BEROUN

návrh



Legenda (1. část)

(v závorce s uvedením úpravy podle jednotného standardu; u všech jevů je upraven grafický symbol)

- Řešené území
- Zastavěné území k datu 30.09.2025
- Transformační plocha (ozn. nově začíná "T." namísto "T")
- Zastavitelná plocha
- Koridor nad plochami s rozdílným způsobem využití vymezený územním plánem pro dopravní infrastrukturu
- Obrys plochy s rozdílným způsobem využití
- Katastrální území
- Parcela

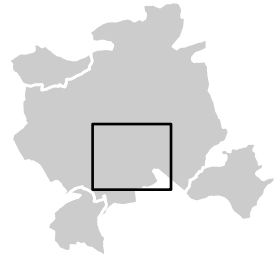
Mapový podklad

- Katastrální území
- Parcela

Legenda (2. část - věcné úpravy ve změně ÚP)

(symbol z 1. části legendy s překryvem a označením níže)

- Transformační plocha - rušená a vypouštěná (T.13c, část T.109)
- Zastavitelná plocha - rušená a vypouštěná (Z.4-122, Z.11c, Z.11d, Z.12a, Z.13a, Z.13b, Z.14a, Z.14b, Z.55a, Z.55d, Z.56a, Z.56b, Z.56c, Z.81, Z.107)
- Transformační plocha - navržená (T.5-1, T.5-2, T.5-3, T.5-4)
- Zastavitelná plocha - navržená (Z.5-1, Z.5-2, Z.5-3)
- Koridor nad plochami s rozdílným způsobem využití - navržený (CNU.1, CNU.2, CNU.3, CNU.4, CNU.5, CNU.6)
- Rozvody vody - rušené



ZMĚNA č. 5 ÚZEMNÍHO PLÁNU BEROUN

ETAPA

NÁVRH PRO VEŘEJNÉ PROJEDNÁNÍ

NÁZEV A ČÍSLO VÝKRESU

HLAVNÍ VÝKRES
koncepce zásobování vodou

2.4.c

ZADAVATEL

Městský úřad Beroun, Husovo nám. 68, 26601 Beroun-Centrum

OPRÁVNĚNÁ OSOBA POŘIZOVATELE

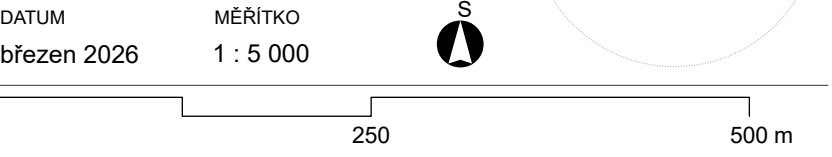
Ing.arch.Dana Vilhelmová, Městský úřad Beroun

ZPRACOVATEL

VISIO, spol. s r. o., Šípkova 849, 533 41 Lázně Bohdaneč

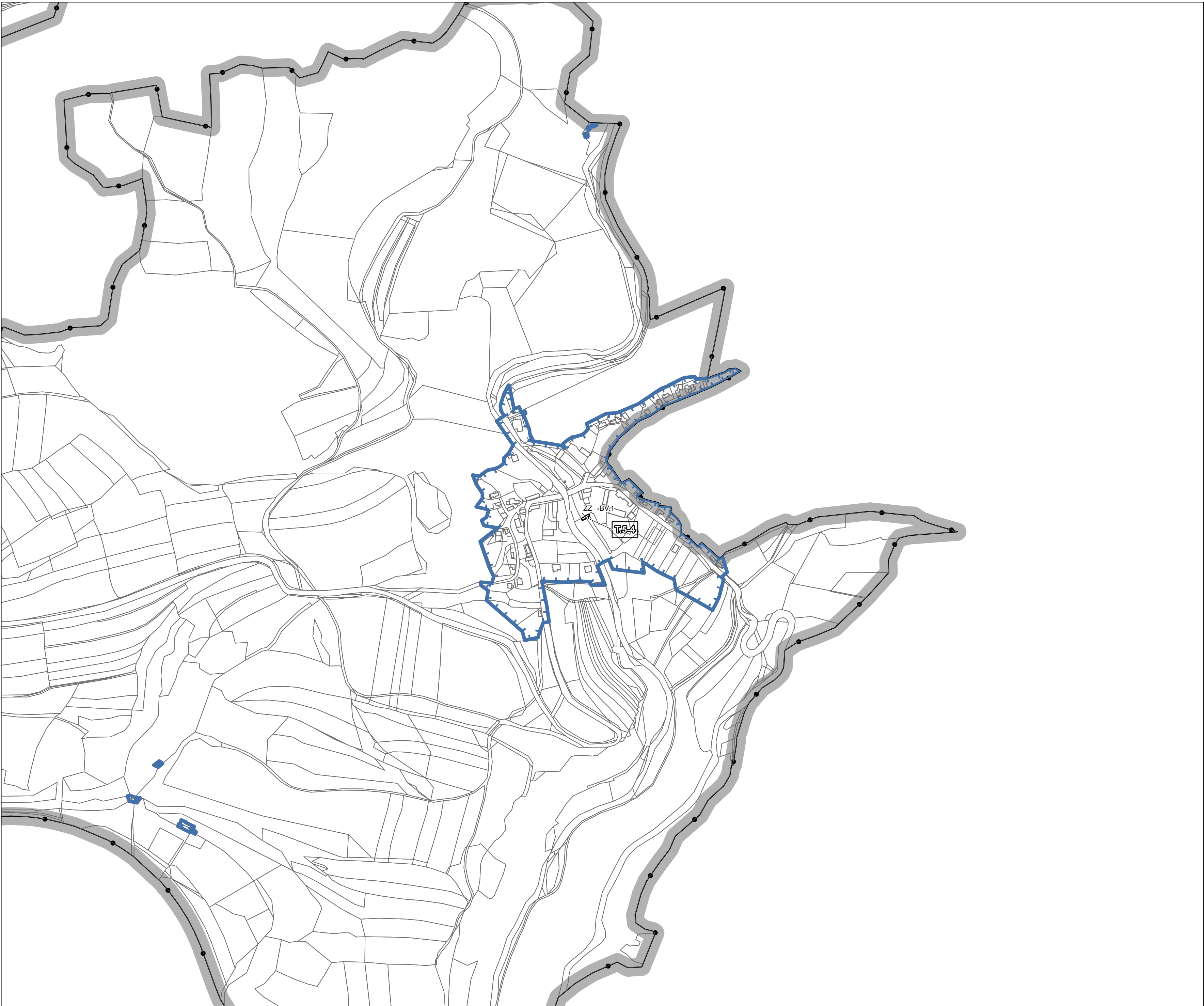
ZODPOVĚDNÝ PROJEKTANT / VEDOUcí PROJEKTU

Ing. arch. Marek Janátka, Ph.D.
autorizovaný architekt ČKA č. 03 432



ZMĚNA č. 5 ÚZEMNÍHO PLÁNU BEROUN

návrh



Legenda (1. část)
(v závorce s uvedením úpravy podle jednotného standardu; u všech jevů je upraven grafický symbol)

Řešené území

Zastavěné území k datu 30.09.2025

Transformační plocha (ozn. nově začíná "T." namísto "T")

Obrys plochy s rozdílným způsobem využití

Mapový podkladKatastrální územíParcela

Legenda (2. část - věcné úpravy ve změně ÚP)
(symbol z 1. části legendy s překryvem a označením níže)

Transformační plocha - navržená (T.5-1, T.5-2, T.5-3, T.5-4)

Rozvody vody - rušené

ZMĚNA č. 5 ÚZEMNÍHO PLÁNU BEROUN

ETAPA

NÁVRH PRO VEŘEJNÉ PROJEDNÁNÍ

NÁZEV A ČÍSLO VÝKRESU

HLAVNÍ VÝKRES

koncepce zásobování vodou

2.4.d

ZADAVATEL

Městský úřad Beroun, Husovo nám. 68, 26601 Beroun-Centrum

OPRÁVNĚNÁ OSOBA POŘIZOVATELE

Ing.arch.Dana Vilhelmová, Městský úřad Beroun

ZPRACOVATEL

VISIO, spol. s r. o., Šípkova 849, 533 41 Lázně Bohdaneč

ZODPOVĚDNÝ PROJEKTANT / VEDOUcí PROJEKTU

Ing. arch. Marek Janátka, Ph.D.

autorizovaný architekt ČKA č. 03 432

DATUM

březen 2026

MĚŘITKO

1 : 5 000

S

0

250

500 m

