



KATALOG

poskytovatelů sociálních služeb a doplňkových programů pro občany města Beroun 2013



Beroun

Tento přehled představuje poskytovatele, kteří zajišťují své služby ve městě Berouně. Přehled poskytovatelů je také k dispozici na webových stránkách www.mesto-beroun.cz, dále v Městském informačním centru na Husově náměstí 69 a na odboru sociálních věcí a zdravotnictví Městského úřadu Beroun, Pod Kaplankou 21.

Seznam poskytovatelů podle životní situace:



BYDLENÍ

Nevíte kudy kam, řešíte problémy s bydlením? Přišli jste o byt či dům, nemáte jak platit nájemné? Poradí vám následující:

■ Český červený kříž - Azylový dům a dům na půl cesty Berounka	10
■ Farní charita Beroun - Azylový dům u sv. Jakuba a noclehárna	18
■ Farní charita Beroun - Terénní program pro dospělé	19
■ Farní charita Beroun - Azylový dům sv. Josefa Lochovice	20
■ Farní charita Beroun - Denní centrum pro osoby bez přístřeší	17
■ Městský úřad Beroun - odbor sociálních věcí a zdravotnictví	25
■ Poradna pro občanství/Občanská a lidská práva	27



RODINA S DĚTMI, DĚTI A MLÁDEŽ

Jste rodina s dětmi a ocitli jste se v situaci, se kterou si nevíte rady? Potřebujete pomoc a radu při překonání těžkého období? Nevíte si rady s dětmi v pubertě, přestáváte si doma rozumět? Pomůžeme vám nebo vám poradíme, kam se obrátit:

■ ARPZPD v ČR, o.s. Klub Uzlík	5
■ Centrum psychologicko-sociálního poradenství Středočeského kraje, prac. Králův Dvůr	6
■ Dobrovolnické centrum Kladno, o.s.	12
■ Farní charita Beroun - Volnočasové aktivity pro děti	19
■ Farní charita Beroun - Betlém - centrum pro rodinu s dětmi	20
■ Klubíčko Beroun, o.p.s.	22
■ Městský úřad Beroun - odbor sociálních věcí a zdravotnictví	25
■ Pedagogicko-psychologická poradna Středočes. kraje, pobočka Králův Dvůr-Počaply	26
■ Poradenství - Mgr. Ludmila Hudcová	26
■ Poradna pro občanství / Občanská a lidská práva	27
■ Pro zdraví 21 - Klub 21	28
■ Rodinné centrum Slunečnice, o.s.	30



DOMÁCÍ NÁSILÍ

Domníváte se, že je na někom z vašich blízkých pácháno domácí násilí? Ublížíje někdo přímo vám? Nečekejte, až se něco změní a vyhledejte sami pomoc. Můžete se s důvěrou obrátit na:

■ Centrum psychologicko-sociálního poradenství Středočeského kraje, prac. Králův Dvůr	6
■ Český červený kříž - Azylový dům a dům na půl cesty Berounka	10
■ Městský úřad Beroun - odbor sociálních věcí a zdravotnictví	25
■ Probační a mediační služba ČR, středisko Beroun	29
■ Zařízení sociální intervence Kladno	31



DLUHÝ

Hrozí vám exekuce, nestačíte s rodinným rozpočtem nebo nedokážete hospodařit s penězi? Jak se dostat ze spirály půjček, co dělat? Nabízíme poradenství:

- **Poradna pro občanství / Občanská a lidská práva** 27
- **Poradna při finanční tísni Praha** 28



DROGY, ALKOHOL, ZÁVISLOSTI

Domníváte se, že někdo blízký ve vašem okolí má problémy s drogami a chcete mu pomoci nebo se něco dozvědět? Máte problémy s alkoholem či jinou závislostí a chcete je řešit? Obráťte se na nás:

- **Centrum psychologicko-sociálního poradenství Středočeského kraje, prac. Králův Dvůr** 6
- **Dobrovolnické centrum Kladno, o.s.** 12
- **Magdaléna o.p.s. - Terénní program Berounsko** 24
- **Magdaléna o.p.s. - Adiktologická ambulance (od roku 2014)**..... 25
- **Pedagogicko-psychologická poradna Středočes. kraje, pobočka Králův Dvůr- Počaply** 26



SENIORI, STÁŘI

Cítíte, že již nevládáte to, co jste byli zvyklí zvládat? Rádi byste zůstali ve svém domácím prostředí, ale potřebujete pomoc druhé osoby k zvládnutí každodenních činností? Staráte se o seniora a potřebujete někdy odlehčit v péči o něj? Rádi vám pomůžeme:

- **Asistenční služba PB HELP ASISTENT** 6
- **Domácí zdravotní péče s.r.o.** 12
- **Domov Hostomice - Zátor** 13
- **Domov penzion pro důchodce Beroun - Pečovatelská služba** 13
- **Domov seniorů TGM, příspěvková organizace** 14
- **Domov seniorů Rudná, poskytovatel sociálních služeb** 15
- **Domov V Zahradách Zdice, poskytovatel sociálních služeb** 15
- **Farní charita Beroun - Charitní pečovatelská a odlehčovací služba a osobní asistence** 16
- **Farní charita Beroun - Stacionář sv. Anežky České pro seniory** 16
- **Klub důchodců Beroun** 21
- **Klub důchodců Hostím** 22
- **Městský úřad Beroun, odbor sociálních věcí a zdravotnictví** 25
- **Poradna pro občanství/Občanská a lidská práva** 27
- **Senior Care pečovatelská služba o.p.s.** 31
- **Svaz tělesně postižených v ČR,o.s., Okresní organizace Beroun** 9



ODCHOD Z VĚZENÍ, VAZBY

Vracíte se z výkonu trestu, vazby a nevíte, jak znovu začít, kam jít, na co všechno máte nárok? Pomůžou vám:

- **Městský úřad Beroun, odbor sociálních věcí a zdravotnictví** 25
- **Poradna pro občanství/Občanská a lidská práva** 27
- **Probační a mediační služba ČR, středisko Beroun** 29



ZDRAVOTNÍ POSTIŽENÍ

Zdravotní postižení může být různé a může se týkat vašich známých, blízkých či přímo vás samotných. Potřebujete pomoc nebo radu? Staráte se o osobu se zdravotním postižením v domácím prostředí a potřebujete někdy pomoci s odlehčením péče o ni? Nevíte, kde získat informace? Můžete se obrátit na nás, poradíme, pomůžeme při řešení vašich každodenních starostí.

■ Asociace rodičů a přátel zdravotně postižených dětí v ČR, o.s.	5
■ ARPZPD v ČR, o.s. Klub Uzlík	5
■ Asistenční služba PB HELP ASISTENT	6
■ Centrum pro zdravotně postižené Středočeského kraje	7
- Svaz neslyšících a nedoslýchavých v ČR	7
- Svaz postižených civilizačními chorobami	8
- Svaz tělesně postižených v ČR,o.s., místní organizace Beroun	8
- Svaz tělesně postižených v ČR,o.s., okresní organizace Beroun	9
- Sjednocená organizace nevidomých a slabozrakých	9
■ Dětský domov a Mateřská škola speciální	10
■ Dobromysl o.p.s.	11
■ Domácí zdravotní péče s.r.o.	12
■ Domov Hostomice - Zátor	13
■ Domov pro osoby se zdravotním postižením Lochovice	14
■ Farní charita Beroun - Charitní pečovatelská a odlehčovací služba a osobní asistence	16
■ FOSA, o.p.s.	21
■ Klub Zvonek, Sdružení zdravotně postižených Králův Dvůr	22
■ Klubíčko Beroun, o.p.s.	22
■ Koniklec Suchomasty	23
■ Lomikámen	24
■ Raná péče - Diakonie Stodůlky	11
■ Raná péče EDA, o.p.s.	29
■ Senior Care pečovatelská služba o.p.s.	31
■ Středisko rané péče Tamtam Praha	30



ZAMĚŠTNÁNÍ

Přišli jste nečekaně o práci? Snažíte se práci bezúspěšně najít? Cítíte se izolovaní, méněcenní, máte pocit, že už snad práci nikdy nenajdete? Nevzdávejte to, obraťte se na nás a můžeme hledat práci společně nebo si o vašich problémech alespoň popovídat.

■ Centrum psychologicko-sociálního poradenství Středočeského kraje, prac. Králův Dvůr.....	6
■ Farní charita Beroun - Sociální rehabilitace	18
■ Farní charita Beroun - Šicí dílna	17
■ FOSA, o.p.s.	21
■ Lomikámen, o.s.	24



Asociace rodičů a přátel zdravotně postižených dětí v ČR, o.s.

Sídlo: Karlínské náměstí 12, 186 03 Praha 8
Telefon: 224 817 438, 224 817 393
E-mail: asociace@arpzpd.cz
Web: www.arpzpd.cz
Kontaktní osoba: Bc. Martina Smolíková

Co nabízíme:

- základní a odborné sociálně-právní poradenství
- klubová a zájmová činnost
- osobní asistence, odlehčovací služby
- rekondiční, psychorehabilitační a integrační pobyty pro zdravotně postižené děti a jejich rodiče
- vzdělávací kurzy a semináře
- školení pro vedoucí táborů a rekondičních pobytů zdravotně postižených dětí a mládeže

Komu:

- osoby se zdravotním postižením a jejich rodiny

Provozní doba:

- PO - PÁ 8:00-16:00



Klub Uzlík

AZPZPD v ČR, o.s. Klub Uzlík

Sídlo: Foersterova 2413, 272 01 Kladno
Telefon: 720 331 997 (mezi 16- 18 hod.), 737 667 239
E-mail: klubuzlik@centrum.cz
Web: www.klubuzlik.webnode.cz
Kontaktní osoba: Jitka Jiroutová

Co nabízíme:

- integrované pobyty pro děti, mládež a dospělé se zdravotním postižením i zdravé
- jednodenní pobytové akce
- informační servis sociálně- právní

Komu:

- děti, mládež, dospělí se zdravotním postižením i zdraví a jejich rodiny



Asistenční služba PB HELP ASISTENT ÚAMK AMK ZPM Příbram - Beroun

Sídlo: Mariánská 170. 261 01 Příbram
Telefon: recepce 733 708 534, řidič 732 458 629
E-mail: info@pb.help-asistent.cz
Web: www.pb.help-asistent.cz
Kontaktní osoba: Pavel Brychca

Co nabízíme:

■ odvoz občanů na jiné místo určení - nákup, k lékaři, úřady, do školy a školky, aj.

Komu:

- senioři a zdravotně postižení občané
- občané nemocní, rodiče s dětmi, lidé v tíživé situaci, osoby pečující o nemocného

Provozní doba:

- PO - PÁ 6:00 - 22:00
- SO - NE po předchozím objednání



Centrum psychologicko-sociálního poradenství Středočeského kraje, pracoviště Králův Dvůr

Sídlo: Náměstí Míru 221, 267 01 Králův Dvůr
Telefon: 311 636 282, 737 342 609
E-mail: rodina.poradna@tiscali.cz
Web: www.sponte-poradnakd.cz
Kontaktní osoba: Jana Slavíková

Co nabízíme:

- odborné sociální poradenství
- individuální, párová i rodinná terapie, krizová intervence
- párová a rodinná terapie, krizová intervence
- problémy v rodině, výchovné problémy, porozvodové uspořádání, mezigenerační problémy
- závislosti, těžké životní situace, psychosomatické obtíže, problémy v komunikaci

Komu:

■ jednotlivci, páry, rodiny v těžkých životních situacích, krizích, ztrátách

Provozní doba:

- PO - ČT 7:00 - 16:00
- PÁ 7:00 - 12:00



Centrum pro zdravotně postižené Středočeského kraje

Sídlo: Na Parkáně 111, 266 01 Beroun - Město
Telefon: 311 625 025, 603 575 640
E-mail: centrum.sluzeb@tiscali.cz
Web: www.czpstredoceskykraj.cz
Kontaktní osoba: Bc. Petra Šedivá, Dagmar Radilová

Co nabízíme:

- odborné sociální poradenství
- osobní asistence- pomoc při běžných úkonech péče o osobu, nákupy, úklid, zajištění stravy, vyřizování potřebných záležitostí, dohled
- sociálně aktivizační služby (kavárničky, výtvarné práce)
- půjčování laserového a magnetického přístroje na léčbu bolesti

Komu:

- zdravotně postižení všech věkových skupin

Provozní doba:

- PO, ST 8:00 - 12:00 a 12:30 - 15:00
- ÚT, ČT, PÁ práce v terénu, možnost tel. objednání



Svaz neslyšících a nedoslýchavých v ČR

Sídlo: Na Parkáně 111, 266 01 Beroun - Město
Telefon: 311 625 025, 734 808 389
E-mail: radilova.d@gmail.com
Web: www.snn-cr.cz
Kontaktní osoba: Dagmar Radilová

Co nabízíme:

- odborné sociální poradenství, sociálně aktivizační služby
- půjčovna kompenzačních pomůcek, prodej baterií do sluchadel, servis sluchadel
- relaxační cvičení, výuka AJ,N
- rekondační pobyty, výuka odezírání a znakového jazyka

Komu:

- sluchově postižení všech věkových kategorií

Provozní doba:

- ÚT, ST, ČT 8:00 - 12:00, 12:30 - 14:30
- PO,PÁ jen na objednání 8:00 - 14:00



Svaz postižených civilizačními chorobami

Sídlo: Na Parkáně 111, 266 01 Beroun - Město
 Telefon: 724 889 994
 E-mail: kartan@seznam.cz
 Kontaktní osoba: Mgr. Karel Tancl



Co nabízíme:

- základní sociální poradenství
- měření glykemie, krevního tlaku
- rekondice, vycházky, zájezdy, společenská činnost

Komu:

- onkologičtí pacienti, kardiaci, diabetici, pacienti s ROS

Provozní doba:

- PO 8:00 - 12:00
- ST, PÁ sociální poradenství (tel. objednání)



Svaz tělesně postižených v ČR, o.s. - místní organizace Beroun

Sídlo: Na Parkáně 111, 266 01 Beroun- Město
 Telefon: 737 756 254
 E-mail: kolowratova@seznam.cz
 Kontaktní osoba: Bohuslava Kolowratová



Co nabízíme:

- sociálně aktivizační služby (rehabilitace a masáže, rehabilitace na rekondičních pobytech, pořádání společných výletů nebo procházek, přednášky, besedy, cvičení, společné setkávání)

Komu:

- tělesně postižení občané

Provozní doba:

- ČT 13:00 - 15:00



Svaz tělesně postižených v ČR, o.s. - okresní organizace Beroun

Sídlo: Na Parkáně 111, 266 01 Beroun- Město
Telefon: 736 282 467
E-mail: oostpberoun@seznam.cz
Kontaktní osoba: Milada Kohoutová

Co nabízíme:

- odborné sociální poradenství
- půjčovna kompenzačních pomůcek
- celoroční plavání, rekondační pobyty, přednášky
- sociálně aktivizační služby

Komu:

- zdravotně postižení občané, senioři

Provozní doba:

- PO 11:00 - 17:00
- ÚT, ST, PÁ 8:00 - 14:00
- ČT 8:00 - 17:00



Sjednocená organizace nevidomých a slabozrakých

Sídlo: Na Parkáně 111, 266 01 Beroun- Město
Telefon: 311 610 977, 722 272 941
E-mail: centrum.sluzeb@tiscali.cz
Kontaktní osoba: Marie Karellová

Co nabízíme:

- průvodcovská služba, předčítání
- sociální poradenství
- rekondační pobyty, turistika

Komu:

- zrakově postižení všech věkových skupin

Provozní doba:

- ST 11:00 - 14:00



Český červený kříž

- Azylový dům a dům na půl cesty Berounka

Sídlo: Komunitní centrum, Bezručova 928, 266 01 Beroun
Telefon: 311 611 725, 311 611 724
E-mail: cckberoun@o2active.cz, beroun@cervenykriz.eu
Web: www.cckberoun.cz
Kontaktní osoba: Renáta Roubalová

Co nabízíme:

- azylové bydlení
- dům na půl cesty
- sociální a základní právní poradenství a pomoc

Komu:

- matky s dětmi
- oběti domácího násilí
- mládež opouštějící ústavní výchovu



Dětský domov a Mateřská škola speciální Beroun, Mládeže 1102



Sídlo: Mládeže 1102, 266 01 Beroun
Telefon: 311 611 726-728, 311 610 734, 311 514 535
E-mail: info@ddmsberoun.cz
Web: www.ddmsberoun.cz
Kontaktní osoba: Mgr. Jana Müllerová, Mgr. Jiřina Čermáková

Co nabízíme:

- součástí dětského domova je Mateřská škola pro děti s kombinovaným postižením
- dětský domov je zaměřen na děti s nařízenou ústavní výchovou od 3 - 18 let
- Speciálně pedagogické centrum - poradenství pro děti od 3- 26 let s postižením sluchu, zraku, hluchoslepotou a jiným kombinovaným postižením a těžce narušenou komunikační schopností

Komu:

- děti a mládež s kombinovaným postižením se zaměřením na zrak, sluch a hluchoslepotu, poruchy komunikačních dovedností



raná péče
diakonie stodůlky

Diakonie ČCE středisko v Praze 5 - Stodůlkách Raná péče Diakonie Stodůlky

Sídlo: Vlachova 1502, 155 00 Praha 5
Telefon: PO, ÚT a ČT (9:00 - 13:00) - 233 518 392, 731 664 482
 PO-PÁ (9:00 - 15:00) - 731 445 502 -4, 731 664 483
E-mail: stodulky@rana-pece.cz
Web: www.rana-pece.cz
Kontaktní osoba: Mgr. Lucie Černíková

Co nabízíme:

■ sociální služba raná péče - terénní služba pro rodiny pečující o zdravotně postižené dítě či dítě s opožděným vývojem v domácím prostředí

Komu:

■ rodiny pečující o zdravotně postižené dítě nebo o dítě s vývojovým opožděním do 7 let

Provozní doba:

■ PO - PÁ 8:00 - 18:00



Dobromysl o.p.s.

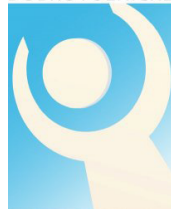
Sídlo: Komunitní centrum, Bezručova 928, 266 01 Beroun
Telefon: 322 312 710
E-mail: info@dobromysl.org
Web: www.dobromysl.org
Kontaktní osoba: Bc. Alžběta Pondělíčková

Co nabízíme:

- osobní asistenci - pomoc se zvládnutím běžných úkonů
 - odlehčovací služby - provozní doba - nepřetržitě, dle poptávek
 - denní stacionář - nezbytný odpočinek pečujícím osobám převzetím péče
 - sociálně-terapeutické dílny - provozní doba PO - PÁ - 8:00 - 15:00
 - týdenní stacionář - komplexní péče osoby se zdravotním postižením
- provozní doba - pobytová forma- každý poslední víkend v měsíci
 - ambulanti forma PO - PÁ 7:30 - 16:30
 - komplexní péče o osoby zdravotně postižené
 - provozní doba PO - PÁ - 7:30 - 16:30
 - provozní doba PO - PÁ - 7:30 - 16:30

Komu:

■ osoby se zdravotním postižením a jejich rodiny



Dobrovolnické centrum Kladno, o.s.

Sídlo: Litevská 2720, 272 01 Kladno
Telefon: 312 660 139, 775 287 546, 774 333 207
E-mail: dckladno@seznam.cz
Kontaktní osoba: Bc. Andrea Kováčsová, Bc. Kateřina Morávková

Co nabízíme:

- program Pět P - volnočasový program pro děti od 6 - 15 let (trávení volného času dětí s proškoleným dospělým dobrovolníkem)

Komu:

- děti 6-15 let se znevýhodněním - zdravotním, ekonomickým, sociálním

Provozní doba:

- dle dohody (terénní i ambulantní služba)



Domácí zdravotní péče s.r.o.

Sídlo: Sklenářka 689/53, 268 01 Hořovice
Telefon: 311 693 041, Nižbor - 602 881 946
 Komárov - 602 280 381
E-mail: domacipece@tiscali.cz
Kontaktní osoba: Zuzana Tíkalová, Veronika Toušová

Co nabízíme:

- aplikace injekcí, inzulínu, odběry, měření krevního tlaku, odběry biolog. materiálu, infuzní terapie, péče o atonii, výměny katetrů (močové cévky aj.)
- zajištění péče o umírající v domácím prostředí

Komu:

- osoby vyžadující zdravotní péči v domácím prostředí



Domov Hostomice - Zátor

Sídlo: Zátor 373, 267 24 Hostomice pod Brdy
Telefon: 311 584 456, 606 026 606
E-mail: frantisek.tyl@domovhostomice.cz
Web: www.domovhostomice.cz
Kontaktní osoba: Ing. František Tyl

Co nabízíme:

- pomoc při zvládání běžných úkonů péče o vlastní osobu
- sociálně-terapeutické činnosti, aktivizační činnosti, kontakt se společenským prostředím
- pomoc při uplatňování práv, oprávněných zájmů a obstarávání osobních záležitostí
- poskytnutí stravy, ubytování, praní a úklidu

Komu:

- osoby se sníženou soběstačností z důvodu věku (od 60let)
- osoby, kterým nemůže být poskytována služba v jejich domácím prostředí

Provozní doba:

- nepřetržitý provoz



Domov penzion pro důchodce Beroun - Pečovatelská služba

Sídlo: Na Parkáně 111, 266 01 Beroun
Telefon: 311 610 354, 313 128 116, 725 501 848
E-mail: dpdberoun@tiscali.cz
Kontaktní osoba: Ing. Miroslava Kučerová, Jitka Selmbacherová, DiS.

Co nabízíme:

- pomoc při zvládání běžných úkonů péče o svou osobu v domácím prostředí
- pomoc při osobní hygieně v domácnosti nebo středisku osobní hygieny v penzionu pro seniory
- pomoc při zajištění stravy (dovoz a podávání jídla)
- pomoc při zajištění chodu domácnosti, úklid, nákup, pochůzky, praní žehlení
- základní sociální poradenství a zprostředkování kontaktu se společenským prostředím
- fakultativně: telefonní a osobní dohledy, mytí oken, věšení záclon, dovoz prádla do prádelny

Komu:

- senioři a osoby s chronickým zdravot. postižením, vyžadujícím pomoc

Provozní doba:

- PO - PÁ 7:00 - 19:00
- SO-NE, svátky 7:00 - 19:00 (pouze DPs - penzion pro seniory)

Domov
LOCHOVICE

Domov pro osoby se zdravotním postižením Lochovice

Sídlo: Lochovice 222, 267 51 Zdice
 Telefon: 311 516 194
 E-mail: domov@dzp-lochovice.cz
 Web: www.dzp-lochovice.cz
 Kontaktní osoba: Mgr. Jaroslav Křivánek

Co nabízíme:

- týdenní stacionář a domov pro osoby se zdravotním postižením
- poskytnutí ubytování a stravy, pomoc při zvládnání běžných úkonů péče o vlastní osobu
- výchovné, vzdělávací a aktivizační služby
- zprostředkování kontaktu se společenským prostředím
- sociálně terapeutické činnosti, zdravotní péče
- pomoc při uplatňování práv, oprávněných zájmů a obstarávání osobních záležitostí
- fakultativně - hipoterapie, rehabilitační péče a terapie, chráněné dílny, počítačová herna, možnost chráněného bydlení, nákupy, atd.

Komu:

- osoby s mentálním postižením, osoby s kombinovaným postižením
- věk od 10 do 64 let



Domov seniorů TGM, příspěvková organizace DOMOV SENIORŮ TGM

Sídlo: Pod Studánkou 1884, 266 01 Beroun
 Telefon: 311 517 982
 E-mail: info@seniori-beroun.cz, rechtackova.tereza@seniori-beroun.cz
 Web: www.seniori-beroun.cz
 Kontaktní osoba: Ondřej Šimon, Mgr. Tereza Řečtáčková (mob. 777 773 897)

Co nabízíme:

- domov pro seniory ■ odlehčovací služba ■ domov se zvláštním režimem
- ergoterapie, rehabilitace, kadeřnictví, pedikúra, stravování, prádelna, vzdělávací programy pro seniory, zoo koutek, aktivizace klientů
- veřejnosti nabízíme stravování, posezení v „Kavárničce dříve narozených“, kadeřnictví, vzdělávací programy a besedy pro seniory
- mezigenerační setkávání a komunikace

Komu:

- senioři se sníženou soběstačností, vyžadující péči druhé osoby



Domov seniorů Rudná

Sídlo: Ke Školce 1070, 252 19 Rudná
Telefon: 311 677 807, 311 677 839
E-mail: info@ddrudna.cz
Web: www.ddrudna.cz
Kontaktní osoba: Mgr. Ivana Šimková, Barbora Chomínová

Co nabízíme:

- pomoc při zvládnání běžných úkonů péče o vlastní osobu, při hygieně
- poskytnutí ubytování a stravy, praní prádla, úklid
- sociální poradenství, sociálně-terapeutické činnosti, rehabilitační činnosti
- univerzita volného času

Komu:

- senioři nad 65 let se sníženou soběstačností, vyžadující péči druhé osoby



Domov V Zahradách Zdice, poskytovatel sociálních služeb

Sídlo: Čs. Armády 969, Zdice
Telefon: 311 690 211
E-mail: rabochova.ivana@seniori-zdice.cz
Web: www.seniori-zdice.cz
Kontaktní osoba: Ivana Rabochová

Co nabízíme:

- domov pro seniory
- domov se zvláštním režimem
- odlehčovací služba
- pečovatelská služba
- půjčovna kompenzačních pomůcek

Komu:

- senioři se sníženou soběstačností, vyžadující péči druhé osoby



Farní charita Beroun- Charitní pečovatelská a odlehčovací služba a osobní asistence

Sídlo: Cajthamlova 169, 266 01 Beroun - Zavadilka
Telefon: 313 725 92 030 430, 606 639 627
E-mail: chpos@charita-beroun.cz
Web: www.charita-beroun.cz
Kontaktní osoba: Bc. Veronika Maslíková

Co nabízíme:

- pečovatelská služba - pomoc při zvládnání běžných úkonů péče o svou osobu, pomoc při zajištění stravy, chodu domácnosti, výchovné a aktivizační služby, zprostředkování kontaktu se společenským prostředím, pomoc při uplatňování práv, obstarávání osobních záležitostí
- odlehčovací služba - nabídka služeb je stejná jako u pečovatelské služby
- služba osobní asistence - nabídka služeb je stejná jako u pečovatelské služby
- fakultativní činnosti - přeprava autem, zapůjčení kompenzačních pomůcek, poradenství
- faktivizační služby - zprostředkování kontaktu se spol. prostředím, zájmové, vzdělávací a volnočasové aktivity, sociálně terapeutické činnosti

Komu:

- senioři a osoby se zdravotním postižením
- osoby s chronickým onemocněním
- pečovatelská služba - také pro rodiny s dětmi

Provozní doba:

- pečovatelská služba - každý den - 7:00 - 20:00
- odlehčovací služba - každý den - 7:00 - 20:00
- osobní asistence - nepřetržitě, dle potřeb uživatelů



Farní charita Beroun- Stacionář sv. Anežky České

Sídlo: Cajthamlova 169, 266 01 Beroun- Zavadilka
Telefon: 313 030 430, 606 639 627
E-mail: stacionar@charita-beroun.cz
Web: www.charita-beroun.cz
Kontaktní osoba: Bc. Veronika Maslíková

Co nabízíme:

- denní stacionář, týdenní stacionář
- pomoc při zvládnání běžných úkonů péče o svou osobu, poskytnutí stravy, výchovné a vzdělávací, aktivizační činnosti, zprostředkování kontaktu se společenským prostředím, sociálně terapeutické činnosti, základní sociální poradenství, pomoc při uplatňování práv

■ fakultativně: svoz a odvoz uživatelů, přeprava autem, zajištění a zapůjčení kompenzačních pomůcek, zprostředkování služeb pedikérky a kadeřnice

Komu:

■ seniři nad 60 let - vhodné zejména pro seniory s poruchami paměti, např. Alzheimerova choroba

Provozní doba:

■ denní i týdenní stacionář: PO - PÁ 7:00 - 19:00



Farní charita Beroun - Denní centrum pro osoby bez přístřeší

Sídlo: Komunitní centrum, Bezručova 928, 266 01 Beroun

Telefon: 313 030 470, 724 023 832

E-mail: dennicentrum@charita-beroun.cz

Web: www.charita-beroun.cz

Kontaktní osoba: Mgr. Soňa Křikavová

Co nabízíme:

■ umožnění hygieny včetně praní os. prádla a sociálního šatníku, pomoc při zajištění stravy, pomoc při vyřizování běžných záležitostí, aktivizační činnosti, úschovna osobních věcí, pomoc při uplatňování práv, oprávněných zájmů a obstarávání os. záležitostí, právní a psychologické poradenství

Komu:

■ osoby bez přístřeší a v krizi

Provozní doba:

■ každý den 8:00 - 15:30 (kluby pro klienty ÚT a ČT od 15:30 do 17:30, pracovní aktivizační program PO - PÁ od 8:30 do 12:30)



Farní charita Beroun - Šicí dílna

Sídlo: Komunitní centrum, Bezručova 928, 266 01 Beroun

Telefon: 724 310 939

E-mail: opravy.siti.fchberoun@seznam.cz

Web: www.charita-beroun.cz

Kontaktní osoba: Mgr. Soňa Křikavová

Co nabízíme:

■ opravy a úpravy oděvů, žehlení a mandlování prádla, sériová výroba oděvů nebo jiných šitých předmětů, bytová dekorace a drobné dárkové předměty

Komu:

■ nezaměstnaní

Provozní doba:

■ PO 13:30 - 17:30, ÚT 13:30 - 15:00, ST 8:00 - 11:00, ČT 13:00 - 15:00



Farní charita Beroun - Sociální rehabilitace

Sídlo: Cajthamlova 169, 266 01 Beroun - Zavadilka
Telefon: 313 030 403, 603 231 744
E- mail: pavel.konrad@seznam.cz
Web: www.charita-beroun.cz
Kontaktní osoba: Pavel Konrád

Co nabízíme:

■ tréninkové zaměstnávání, pracovní poradenství, sociální poradenství, pomoc při uplatňování práv a oprávněných zájmů, pomoc s orientací na trhu práce a ve státní správě

Komu:

■ muži 19 - 64 let znevýhodnění na trhu práce

Provozní doba:

■ PO - PÁ 4 hodiny denně
 ■ poradenství - PO - ČT 4 hodiny, kluby 2x týdně - 2 hodiny



Farní charita - Azylový dům u sv. Jakuba a noclehárna

Sídlo: Roháče z Dubé 131, 266 01 Beroun - Zavadilka
Telefon: 313 030 420, 724 216 051
E-mail: advsjakuba@charita-beroun.cz
Web: www.charita-beroun.cz
Kontaktní osoba: Mgr. Pavel Navrátil

Co nabízíme:

■ ubytování/nocleh
 ■ sociální rehabilitace
 ■ zajištění podmínek pro osobní hygienu - včetně možnosti vyprání prádla
 ■ v případě krize materiální pomoc (potraviny, ošacení, hygienické potřeby)
 ■ základní sociální poradenství, pomoc při uplatňování práv a oprávněných zájmů

Komu:

■ muži starší 18 let bez přístřeší v krizové situaci

Provozní doba:

■ Ubytovna: nepřetržitá služba
 - příjem klientů denně 8:00 - 21:00
 ■ Noclehárna: 18:00 - 8:00
 - příjem klientů 18:00 - 21:00



Farní charita Beroun - Volnočasové aktivity pro děti

Sídlo: Komunitní centrum, Bezručova 928, 266 01 Beroun
Telefon: 313 030 470, 724 023 832
E-mail: sonak.fchberoun@seznam.cz
Web: www.charita-beroun.cz
Kontaktní osoba: Mgr. Soňa Křikavová

Co nabízíme:

- mimoškolní aktivity, zájmové kroužky zdarma
- bezplatné poradenství

Komu:

- děti a rodiny ze sociálně a ekonomicky znevýhodněného prostředí



Farní charita Beroun - Terénní program pro dospělé

Sídlo: Komunitní centrum, Bezručova 928, 266 01 Beroun
Telefon: 313 030 490, 725 923 098
E-mail: jakubd.fchberoun@seznam.cz
Web: www.charita-beroun.cz
Kontaktní osoba: Mgr. Jakub Dutka

Co nabízíme:

- minimalizování rizik spojených s „životem na ulici“, podpora návratu těchto osob do společnosti
- základní sociálně právní poradenství, informace
- pomoc se zajištěním dokladů, dávek hmotné nouze, doprovod a pomoc v komunikaci s úřady
- zprostředkování návazných služeb, pomoc se zajištěním stravy, lékařské péče

Komu:

- osoby bez přístřeší, osoby ohrožené sociálním vyloučením

Provozní doba:

- pracovní dny



Farní charita Beroun - Azylový dům sv. Josefa pro matky/otce s dětmi v tísní Lochovice

Sídlo: Lochovice 42, 267 23 Lochovice
Telefon: 313 030 460, 724 057 670
E-mail: adsvjosefa@charita-beroun.cz
Web: www.charita-beroun.cz
Kontaktní osoba: Bc. Radka Redzinová

Co nabízíme:

- azylové služby pro matky nebo otce s dětmi, případně celé rodiny bez přístřeší
- poskytnutí ubytování, podmínky pro osobní hygienu, pomoc při zajištění stravy
- pomoc při uplatňování práv, oprávněných zájmů, obstarávání osobních záležitostí
- základní sociální poradenství, psychologické poradenství, aktivizační služby

Komu:

- matky, případně otcové s nezletilým dítětem/dětmi bez přístřeší a v hmotné nouzi
- úplné rodiny bez přístřeší nebo v hmotné nouzi
- rodiny bezprostředně postižené živelní pohromou
- matky v pokročilém stádiu těhotenství bez přístřeší
- oběti domácího násilí, osoby komerčně zneužívané
- sociálně vyloučené osoby
- imigranti, azylanti

Provozní doba:

- nepřetržitá ■ příjem klientů denně od 8:00-15:30, na krizové lůžko nepřetržitě



Farní charita - Betlém - centrum pro rodinu a děti

Sídlo: Lochovice 42, 267 23 Lochovice
Telefon: 313 030 460, 724 074 224
E-mail: klubbetlem@charita-beroun.cz
Web: www.charita-beroun.cz
Kontaktní osoba: Bc. Eva Andrušková

Co nabízíme:

- podpora a pomoc pro rodiny s dětmi, předcházení vzniku krizových živ. situací, pomoc s řešením
- zájmové kroužky, výchovné, vzdělávací činnosti

Komu:

- rodiny s dětmi z okolí Lochovic

Provozní doba:

- PO, ST 9:00 - 18:00, jednou sobotu měsíčně jednorázové aktivity



FOSA, o.p.s.

Sídlo: Filipova 2013/3, 148 00 Praha 4
Telefon: 271 910 016, 775 350 115
E-mail: fosaops@fosaops.org
Web: www.fosaops.org
Kontaktní osoba: Mgr. Petra Vítáková

Co nabízíme:

- podporované zaměstnávání FORMIKA - služba sociální rehabilitace, podpora lidí se znevýhodněním na trhu práce, zvýšení dovedností potřebných k získání a udržení zaměstnání
- podpora samostatnosti Osa - služba sociální rehabilitace, nácvik dovedností pro běžný život (cestování, hospodaření s penězi) trávení volného času
- osobní asistence Osa - kompenzace činností v běžném životě, které nemohou lidé vzhledem ke svému postižení běžně vykonávat
- dobrovolnický program - nábor a příprava dobrovolníků a jejich zapojení do poskytování soc. služeb i mimo ně

Komu:

- služba FORMIKA - lidé znevýhodnění na trhu práce, potřebující podporu
- služba Osa - osoby s mentálním postižením

Provozní doba:

- PO - PÁ 9:00 - 17:00 - po předchozím telefonickém objednání
- osobní asistence Osa - PO - PÁ 9:00 - 19:00 - po předchozím telefonickém objednání



Klub důchodců Beroun

Sídlo: U Kasáren 813, 266 01 Beroun
Telefon: 311 622 103
Kontaktní osoba: Věra Bočková

Co nabízíme:

- zájmová činnost, přednášky, výlety, besedy, zájezdy, cvičení, pravidelné posezení

Komu:

- senioři, občané města Beroun v důchodovém věku, invalidní důchodci



Klub důchodců Hostím

Sídlo: Hostím 7, 266 01 Beroun
Telefon: 311 610 490
Kontaktní osoba: Miluše Auředníková

Co nabízíme:

■ zájmová činnost - přednášky, výlety, zájezdy, návštěvy divadel, pravidelná posezení

Komu:

■ senioři, občané města Beroun v důchodovém věku nebo invalidní důchodci



Klub Zvonek, Sdružení zdravotně postižených

Sídlo: Plzeňská 104, 267 01 Králův Dvůr
Telefon: 602 850 264
E-mail: jarka.dolejsi@seznam.cz
Web: www.zvonek.kraluvdvur.cz
Kontaktní osoba: Jarmila Dolejší

Co nabízíme:

- poradenské centrum a aktivizační služby
- přednášky odborníků, zapůjčení odborné literatury, zapůjčení léčebných přístrojů
- plavání a léčebná cvičení, ergoterapie, výstavy, masáže
- výukové programy a školení, rekondiční pobyty

Komu:

- osoby onkologicky nemocné a jejich rodiny
- osoby trpící civilizačními chorobami



Klubíčko Beroun, o.p.s.

Sídlo: Damilská 172, 266 01 Tetín
Provozovna: Penzion Klubíčko a Tréninkové pracoviště Klubák, Květnová 109, 267 11 Vráž
Telefon: 722 955 596
E-mail: info@klubicko-ops.cz
Web: www.klubicko-ops.cz
Kontaktní osoba: Alena Pecková

Co nabízíme:

- odlehčovací pobytové i ambulantní služby (Vráž, Květnová 109)
- osobní asistence
- sociálně aktivizační služby - Tréninkové pracoviště Klubák (Vráž, Květnová 109)
- vzdělávání pečujících osob
- volnočasové aktivity
- informační servis

Komu:

- dětem, dospělým se zdravotním postižením a seniorům ve věku 1-64 i více let
- rodiny se zdravými dětmi

Provozní doba:

- nepřetržitý provoz (služby lze využívat pravidelně i nárazově)

Zaměstnávání osob znevýhodněných na trhu práce

- práce v zázemí společnosti Klubíčko Beroun, o.p.s., veřejně prospěšné práce pro obec, státní i nestátní instituce, výpomoc malým firmám, služby veřejnosti

Co nabízíme:

- zaměstnávání dospělých se zdravotním postižením
- zaměstnávání osob pečujících o blízkého se zdravotním postižením

Komu:

- osoby se zdravotním postižením evidované na úřadu práce
- pečující o blízkého se zdravotním postižením

Provozní doba:

- dle dohody

**Koniklec Suchomasty, poskytovatel sociálních služeb**

Sídlo: Suchomasty 1, 267 22 Suchomasty
Telefon: 773 427 827, 733 427 882
E-mail: janova@koniklec-suchomasty.cz
Web: www.koniklec-suchomasty.cz
Kontaktní osoba: Michaela Janová

Co nabízíme:

- pobytové služby pro osoby se zdravotním postižením
- komplexní péči, pomoc při zvládnání běžných úkonů péče o vlastní osobu
- aktivizační činnosti, sociálně - terapeutické činnosti
- **Chráněné bydlení Beroun a Liteň** - individuální nebo skupinové bydlení s podporou osobního asistenta - pomoc při zajištění stravy, ubytování, zvládnání chodu domácnosti, vzdělávací a aktivizační činnosti

Komu:

- dospělým osobám se zdravotním postižením



Lomikámen, o.s.

Sídlo: Jiná káva, U kasáren 191, 266 01 Beroun
Telefon: 311 612 428, 608 050 626
E-mail: info@lomikamen.cz
Web: www.lomikamen.cz
Kontaktní osoba: Bc. Jan Rohlena

Co nabízíme:

Služba sociální rehabilitace: RE-START

- upevnění nebo prohloubení znalostí a dovedností umožňující vést samostatnější život.
- poradenství při samostatném bydlení • krátkodobá výpomoc při zvládnání domácnosti (vaření, úklid, hospodaření s penězi) • krátkodobá výpomoc při péči o vlastní osobu • podpora při plánování volného času • podpora při uplatňování práv a zájmů • nácvik komunikačních dovedností a případný doprovod při kontaktech s úřady • poradenství při hledání zaměstnání • nácvik pracovních dovedností, možnost vyzkoušet si samostatně pracovat

Služba sociálně terapeutická dílna: DÍLNA JINÁ KÁVA

- služba pro obnovení nebo získání základních pracovních návyků. Možnost vyzkoušet si a naučit se samostatně pracovat v provozovně Jiná káva na pozicích: pomocný kuchař / barman

Komu:

- lidé s psychickými problémy



Magdaléna, o.p.s.- terénní program Berounsko

Sídlo: Plzeňská 95/44, 266 01 Beroun
Telefon: 734 622 261, street - 734 622 260
E-mail: teren.be@magdalena-ops.cz, sklenar@magdalena-ops.cz
Web: www.magdalena-ops.cz
Kontaktní osoba: Bc. Ondřej Sklenář



Co nabízíme:

- kontaktní práce, informační servis, sociální poradenství
- výměnný program, sběr odhozeného injekčního materiálu
- distribuce zdravotnického materiálu
- zprostředkování kontaktu s návaznou péčí
- testování na infekční nemoci (žloutenka C, HIV, syfilis)

Komu:

- uživatelé návykových látek
- rodinní příslušníci uživatelů návykových látek



Magdaléna, o.p.s.- Adiktologická ambulance

Sídlo: Plzeňská 95/44, 266 01 Beroun
Telefon: 734 622 261, street - 734 622 260
E-mail: teren.be@magdalena-ops.cz, sklenar@magdalena-ops.cz
Web: www.magdalena-ops.cz
Kontaktní osoba: Bc. Ondřej Sklenář

Co nabízíme:

- poradenství/léčba, informační servis, individuální poradenství
- krizová i krátká intervence
- psychiatrická péče a farmakoterapie
- sociálně právní poradenství - i rodinné
- testování na infekční choroby HIV,VHC a Syfilis
- včasná diagnostika a intervence
- zprostředkování kontaktu/léčby

Komu:

- uživatelé návykových látek
- rodinní příslušníci uživatelů návykových látek



Městský úřad Beroun - odbor sociálních věcí a zdravotnictví

Sídlo: Pod Kaplankou 21, 266 01 Beroun
Telefon: 311 630 235, 311 630 240, 311 630 252
E-mail: osvz3@muberoun.cz, osvz11@muberoun.cz
Web: www.mesto-beroun.cz
Kontaktní osoba: Bc. Marie Marková, Zuzana Zelenková

Co nabízíme:

- spolupráce s poskytovateli sociálních služeb
- terénní práce, sociální poradenství a pomoc při řešení nejrůznějších nepříznivých soc. situací
- sociální poradenství osobám propuštěným z výkonu trestu, vazby, ústavní výchovy
- prevence negativních jevů, týkající se dětí a mládeže
- přidělování bytů v domech s pečovatelskou službou

Komu:

- občané všech věkových kategorií

Provozní doba:

- PO, ST 8:00 - 17:00 (ostatní dny - dle dohody a terénní soc. práce)



Pedagogicko - psychologická poradna Středočeského kraje Pobočka Králův Dvůr - Počaply

Sídlo: Plzeňská 90, 267 01 Králův Dvůr
Telefon: 311 637 119, 731 417 213
E-mail: pppkraluudvur@cbox.cz
Web: www.pppstredoceska.cz
Kontaktní osoba: Mgr. Miroslava Lívancová

Co nabízíme:

- poradenství při výukových a výchovných problémech
- prevence sociálně - patologických jevů
- pomoc při volbě povolání

Komu:

- děti ve věku 3 - 19let s různými pedagogicko-psychologickými problémy



Poradenství - Mgr. Ludmila Hudcová

Sídlo: Wagnerovo nám. 1541, 266 01 Beroun
Telefon: 603 893 853, 311 626 895
E-mail: ludmila@hudcova.cz
Web: www.hudcova.cz
Kontaktní osoba: Mgr. Ludmila Hudcová

Co nabízíme:

- řešení problémů ve vztazích a výchově, získání větší duševní rovnováhy, nápravu ADHD metodou EEG Biofeedback (hyperaktivita, dyslexie, zlepšení paměti), atd.

Komu:

- děti od 6 let, dospělí

Provozní doba:

- dle objednání



Poradna pro občanství / Občanská a lidská práva

Sídlo: pobočka Beroun, V Pražské bráně 71, 266 01 Beroun
Telefon: 724 701 606, 724 701 604
E-mail: aneta.budova@poradna-prava.cz, helena.sebkova@poradna-prava.cz
Web: www.poradna-prava.cz
Kontaktní osoba: Aneta Budová, DiS., Helena Šebková, DiS.

Co nabízíme:

- základní sociální poradenství- výchovné, vzdělávací, aktivizační činnosti
- zprostředkování kontaktu se společenským prostředím
- sociálně- terapeutické činnosti
- pomoc při uplatňování práv a zájmů
- podpora a nácvik rodičovského chování, pomoc s vedením domácnosti
- doprovod při vyřizování záležitostí na úřadech, pomoc s hledáním práce, bydlení
- dluhové poradenství
- řešení sporů pomocí mediace, v odůvodněných případech i právní zastoupení

Komu:

- rodiny s nezaopatřenými dětmi, ohrožené v důsledku dlouhodobé krizové situace, žijící na území Berounska

Provozní doba:

ÚT - ČT 8:00 - 16:00 (kancelář pobočky) - ostatní dny - po předchozí tel. domluvě



Poradna pro občanství / Občanská a lidská práva

Sídlo: Ječná 7, 120 00 Praha 2
Telefon: 724 701 616
E-mail: dotazy@poradna-prava.cz, michaela.baranova@poradna-prava.cz
Web: www.poradna-prava.cz
Kontaktní osoba: Mgr. Michaela Baranová

Co nabízíme:

- poradenství sociálně-právní (vyjma podn. činnosti), cizinecké právo, bydlení, dluhy, pracovní právo...
- zpracování písemných podání, řešení sporů prostřednictvím mediace, možnost i právního zastoupení v odůvodněných případech

Komu:

- migranti, azylanti, osoby v krizi, senioři, etnické menšiny, osoby propuštěné z výkonu trestu

Provozní doba:

■ Čt 9:30 - 15:30 (pobočka Beroun - V Pražské bráně 71, 266 01 Beroun)



Poradna při finanční tísně, o.p.s.

Sídlo: Americká 22, 120 00 Praha 2
Telefon: 222 922 240, bezplatná pondělní zelená linka - 800 722 722
E-mail: poradna@financnitisen.cz
Web: www.financnitisen.cz
Kontaktní osoba: David Šmejkal

Co nabízíme:

- dluhové poradenství, prevence předlužení
- osobní bankrot, příprava na jednání s exekutorem, příprava ke komunikaci se soudy

Komu:

- osoby nad 18 let

Provozní doba:

- PO - PÁ 8:00 - 18:00



Pro zdraví 21 - Klub 21

Sídlo: Havlíčkova 8, 266 01 Beroun
Telefon: 702 013 352, 739 034 628, 731 652 549
E-mail: benesova@klub21beroun.cz, cerna@klub21beroun.cz, spurna@klub21beroun.cz
Web: www.prozdravi21.cz
Kontaktní osoba: Bc. Zdeňka Benešová, Zdeňka Černá, Zuzana Spurná

Co nabízíme:

- výchovné, vzdělávací a aktivizační činnosti, zprostředkování kontaktu se společenským prostředím, sociálně - terapeutické činnosti, pomoc při uplatňování práv, oprávněných zájmů a obstarávání osobních záležitostí, sociální poradenství

Komu:

- děti a mládež od 6 do 26 let a jejich rodiny

Provozní doba:

- PO, ÚT, ČT 12:00 - 18:00
- ST, PÁ 12:00 - 19:00



Probační a mediační služba ČR, středisko Beroun

Sídlo: Politických vězňů 20, 266 01 Beroun
Telefon: 311 630 160, 734 362 955, 731 692 750
E-mail: evesela@pms.justice.cz
Web: www.pmscr.cz
Kontaktní osoba: PhDr. Eva Veselá, Mgr. Petr Bazger

Co nabízíme:

- poradna pro oběti trestných činů- pomoc při orientaci v trestním řízení, náhrady škody, podpora, pomoc při uplatňování zákonných nároků oběti trestného činu
- pomoc při řešení trestného činu u obviněných či podezřelých ze spáchání trestného činu

Komu:

- osoby mající kontakt s trestním řízením (pachatelé, oběti trestných činů a jejich rodiny), bez věkového omezení (nezletilí, mladiství, dospělí)

Provozní doba:

- na základě telefonické domluvy kdykoli



Raná péče EDA, o.p.s.

Sídlo: Trojická 2/387, 128 00 Praha 2
Telefon: 224 826 860, 724 400 820
E-mail: praha@ranapece.eu
Web: www.ranapece.eu/praha
Kontaktní osoba: Mgr. Petra Mžourková

Co nabízíme:

- terénní služba, raná péče
- ambulantní stimulace zraku, kurzy pro rodiny

Komu:

- rodiny s dětmi se zrakovým postižením nejvýše do 7 let
- rodiny s dětmi se zrakovým a kombinovaným postižením nejvýše do 7 let



Rodinné centrum Slunečnice, o.s.

Sídlo: Komunitní centrum, Bezručova 928, 266 01 Beroun
Pobočka: Sportovní centrum EDEN, Karla Čapka 1482, Beroun - Velké sídliště
Telefon: 311 510 541, 603 141 700
E-mail: info@mcslunecnice.cz
Web: www.rcslunecnice.cz
Kontaktní osoba: Gabriela Horná Bulková

Co nabízíme:

- **Poradna rodinné mediace:** řešení sporů, partnerských neshod, rozvodová problematika, péče o dítě, majetkové spory, vede akreditovaná mediátorka
- **Právní poradna:** poradenství - pracovní právo, rodinné právo, finanční a dědické právo
- **Poradna pro rodiče a děti:** partnerské a rodinné poradenství, komunikace v rodině a výchova dětí, rychlé řešení aktuálního problému, pomoc s hledáním řešení problému a vyhledáním další odborné pomoci
- **Odborná pedagogická poradna:** vzdělávací pomoc dětem, žákům a jejich rodičům (školní ztráta, obtíže v učení, specifické poruchy učení a chování, vede speciální pedagožka

Komu:

- rodiny s dětmi, nastávající rodiče, prarodiče

Provozní doba:

- PO - PÁ 8:00 - 18:00 (konzultace v poradnách potřeba objednat předem)



Středisko rané péče Tamtam Praha - Federace rodičů a přátel sluchově postižených, o.s.

Sídlo: Hábova 1571, 155 00 Praha 5
Telefon: 235 517 313, 251 510 744
E-mail: ranapece@tamtam-praha.cz, motyckova@tamtam-praha.cz
Web: www.tamtam-praha.cz, www.frpsp.cz
Kontaktní osoba: Mgr. Kateřina Motyčková

Co nabízíme:

- terénní služba - odborné konzultace v rodinách ■ poradenství ■ půjčování pomůcek

Komu:

- rodiny s dětmi se sluchovým nebo kombinovaným postižením - do 7 let

Provozní doba:

- terén - PO - PÁ 7:00 - 19:00
- ambulantní činnost ČT 8:00 - 16:00



Senior Care pečovatelská služba o.p.s.

Sídlo: Lidická 804, 266 01 Beroun
Pracoviště: Pražská 108, 266 01 Beroun
Telefon: 311 512 525, 606 751 449
E-mail: senior.care@seznam.cz
Kontaktní osoba: Vladislava Karešová

Co nabízíme:

- pečovatelská služba - pomoc při zvládání běžných úkonů, poskytování a pomoc při zajišťování stravy, pomoc při chodu domácnosti, jednoduchá cvičení a masáže, zprostředkování kontaktu se společenským prostředím
- osobní asistence - pomoc s dohledy, doprovody na úřady, k lékařům
- sociálně aktivizační služby - nácvik dovedností pro zvládání péče o svou osobu

Komu:

- senioři a zdravotně postižení občané
- osoby s chronickým onemocněním
- rodiny s dětmi

Provozní doba:

- pečovatelská služba - denně 7:00 - 19:00
- osobní asistence - nepřetržitě
- sociálně aktivizační služba - PO - PÁ 10:00 - 17:00



Zařízení sociální intervence Kladno - Intervenční centrum

Sídlo: Jana Palacha 1620, 272 80 Kladno
Telefon: 312 292 333-5, 605 765 883
E-mail: ic@zsi-kladno.cz
Web: www.zsi-kladno.cz
Kontaktní osoba: Tomáš Němeček, DiS., Petra Cinková, DiS.

Co nabízíme:

- psychologické a sociální poradenství a pomoc
- právní poradenství- občanské, rodinné, trestní právo, následná pomoc
- spolupráce s organizacemi, odd. sociálně právní ochrany dětí, policií, koordinace spolupráce
- terénní služba
- možnost krizového ubytování, byt s utajenou adresou

Komu:

- osoby ohrožené domácím násilím

Provozní doba:

- PO 8:00 - 15:00, ÚT, ST, ČT 8:00 - 17:00, PÁ 8:00 - 14:00
- pro osobní konzultaci je vhodné se předem objednat

DŮLEŽITÉ TELEFONNÍ KONTAKTY:

☎ Policie ČR	158
☎ Městská policie	156
☎ Jessenia a.s., Nemocnice Beroun	311 745 111
☎ Jednotné evropské číslo tísňového volání	112
☎ Hasiči	150
☎ Život 90 Senior telefon	800 157 157
☎ Elpida - Zlatá linka seniorů	800 200 007
☎ Bílý kruh bezpečí	257 371 110
☎ Dětské krizové centrum - Linka důvěry	241 484 149
☎ Intervenční centrum Kladno (domácí násilí)	605 765 883
☎ ROSA - centrum pro týrané a osamělé ženy	602 246 102
☎ ACORUS o.s. oběti domácího násilí	283 892 772
☎ Městský úřad Beroun	311 654 111
☎ MěÚ - odbor sociálních věcí a zdravotnictví	311 630 235

Můžete také využít interaktivní podobu Katalogu poskytovatelů sociálních služeb a doplňkových programů pro občany města Beroun. Najdete ho na adrese: www.socialnisluzby-beroun.cz

■ PŘÍLOHA MĚSÍČNÍKU RADNIČNÍ LIST: PŘEHLED POSKYTOVATELŮ SOCIÁLNÍCH SLUŽEB A DOPLŇKOVÝCH PROGRAMŮ

Vydává Město Beroun, Husovo náměstí 68, 266 43 Beroun-Centrum, IČ: 00233 129. Telefon redakce: 311 654 133, fax: 311 621 991, e-mail: tm@muberoun.cz. Vydáno: 1. října 2013. Náklad 10 500 výtisků. Distribuce prostřednictvím České pošty zdarma do všech domácností na území města Berouna.