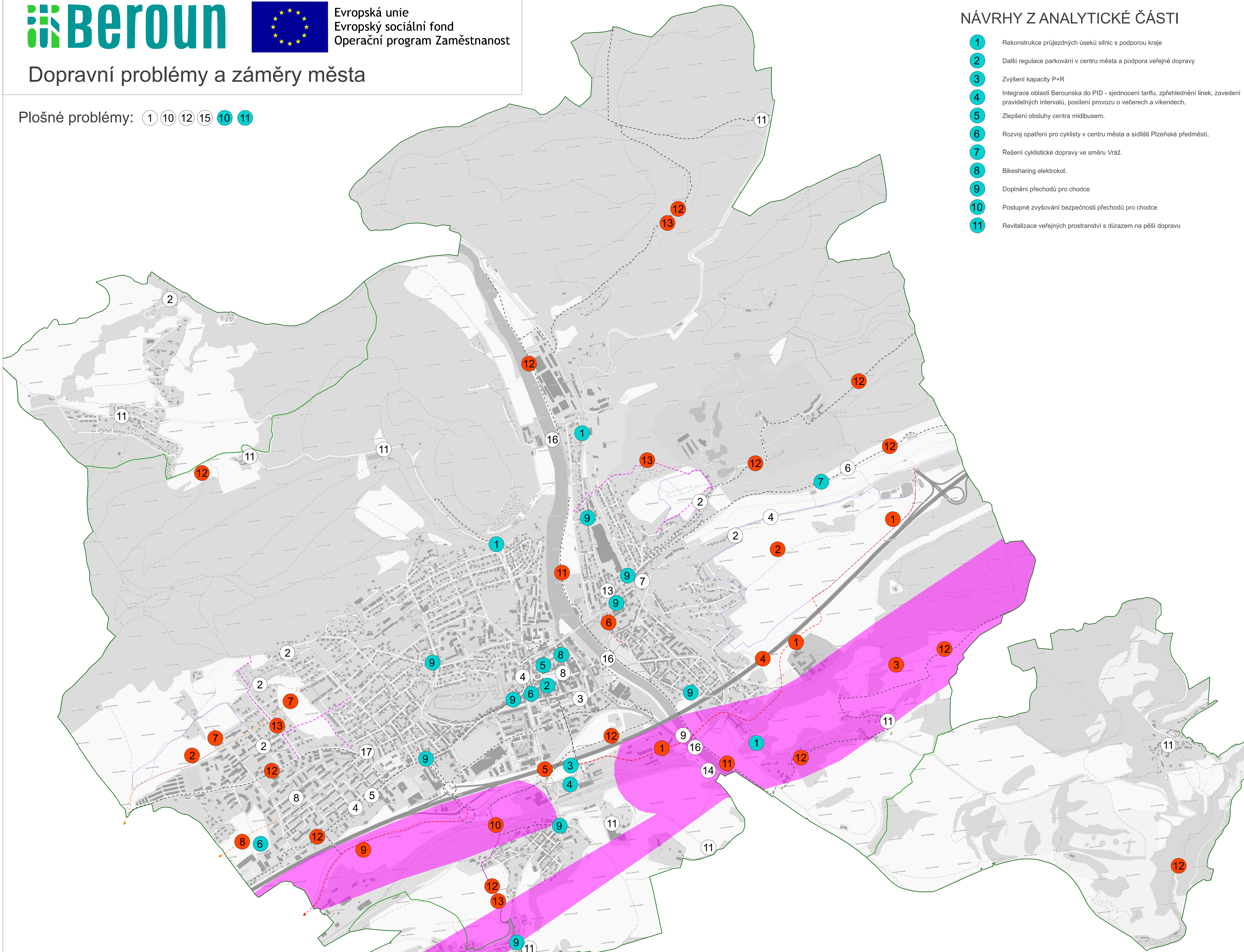


# Dopravní problémy a záměry města

Plošné problémy: 1 10 12 15 10 11

## NÁVRHY Z ANALYTICKÉ ČÁSTI

- 1 Rekonstrukce průjezdných úseků silnic s podporou kraje
- 2 Další regulace parkování v centru města a podpora veřejné dopravy
- 3 Zvýšení kapacity P+R
- 4 Integrace oblasti Berounska do PID - sjednocení tarifu, zpřehlednění linek, zavedení pravidelných intervalů, posílení provozu o večerech a víkendech.
- 5 Zlepšení obsluhy centra midibusem.
- 6 Rozvoj opatření pro cyklisty v centru města a sídlišti Plzeňské předměstí.
- 7 Řešení cyklistické dopravy ve směru Vráž.
- 8 Bikesharing elektrokol.
- 9 Doplnění přechodů pro chodce
- 10 Postupné zvyšování bezpečnosti přechodů pro chodce
- 11 Revitalizace veřejných prostranství s důrazem na pěší dopravu



## ZÁMĚRY dle ÚP

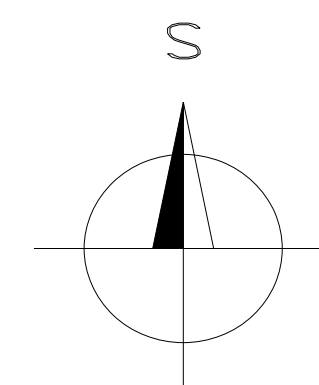
- 1 Výstavba paralelní komunikace k dálnici D5 a silnici II/605.
- 2 Rozvojové lokality ve východní a západní části města.
- 3 Územní rezerva pro koridor VRT.
- 4 Rozšíření dálnice D5 na šestipruhové uspořádání.
- 5 Prodloužení Tyršovy ulice do přednádražního prostoru.
- 6 Přeložka silnice II/116 z ulice Vrchlického na Zborovské nábřeží.
- 7 Výstavba nové Vinické ulice.
- 8 Prodloužení třídy Míru.
- 9 Výstavba paralelní komunikace k dálnici D5 západním směrem.
- 10 Obnova Zavadičské lávky.
- 11 Pokračování výstavby levobřežní cyklostezky podél Berounky.
- 12 Rozšíření sítě cyklotrasy a cyklostezek.
- 13 Rozšíření sítě pěších tras.

## LEGENDA

- Plánované komunikace dle územního plánu:
- Cyklotrasy, cyklostezky
  - Silnice II. třídy
  - Místní hlavní obslužné komunikace
  - Trasy a komunikace pro pěší
  - Hranice katastrálních území
  - Koridor VRT
  - Území nové výstavby

## PROBLÉMY

- 1 Přítomnost dvou různých integrovaných systémů bez vzájemného uznávání jízdenek.
- 2 Příliš vysoká docházková vzdálenost k nejbližším zastávkám VHD v lokalitách pod vrchollem Děd, ulice Na Veselou a ulice Stradonická.
- 3 Omezená dostupnost centra VHD vzhledem k velmi omezenému rozsahu provozu v zastávce Na Parkáně a žádné VHD na Husově náměstí.
- 4 Vysoké intenzity IAD na silnici III/605.
- 5 Chybějící opatření pro cyklisty v západní části Plzeňské ulice.
- 6 Chybějící cyklotrasa ve směru Vráž, Loděnice.
- 7 Zároveň nejsou žádná cykloopatření ani v Pražské ulici.
- 8 Problematické řešení chodníků v oblasti železničních přejezdů v ulice Pražská.
- 9 Nedostatek parkovacích míst v centru a na sídlišti Plzeňské předměstí.
- 10 Chybí alternativa k mostu T. G. Masaryka pro vnitroměstskou dopravu.
- 11 Chybí preferenční opatření pro MHD na celém území města.
- 12 Nevyhovující stavební uspořádání zastávek v okrajových částech města.
- 13 Nepřehledný jízdní řád linek MHD a většiny linek SID, nedostatečný rozsah provozu o víkendech a večerech.
- 14 Chybějící autobusová zastávka v Lidické ulici - prodloužení jízdní doby linky B z důvodu závleku přes zastávky U Slavaše/Brožkova.
- 15 Špatný technický stav páteří železniční trati směr Praha.
- 16 Neaktuální a matoucí názvy autobusových zastávek VHD.
- 17 Poměrně úzká lávka přes Berounku se společným provozem chodců a cyklistů
- 18 Nedostatečné SDZ a VDZ vyhrazených jízdních pruhů pro cyklisty na Plzeňském předměstí.



SOUŘADNICOVÝ S-JTSK, VÝŠKOVÝ SYSTÉM Bpv		ZHOTOVITEL:	
MĚSTO BEROUN		AF-CITYPLAN s.r.o.	
HUSOVÉ NÁMĚSTÍ 68, BEROUN-CENTRUM 266 01 BEROUN		MAGISTR 1275/13 140 00 PRAHA 4 TEL.: +420 277 005 500 www.af-cityplan.cz	
HLAVNÍ INŽENÝR PROJEKTU:	ZODPOVĚDNÝ PROJEKTANT:	VYPRACOVAL:	KONTROLOVAL:
Ing. JIŘÍ LÁVIC	Ing. MATEJ PETROUŠ	Ing. MATEJ PETROUŠ	Ing. JIŘÍ LÁVIC
NÁZEV PROJEKTU:			
KONCEPCE DOPRAVY PRO MĚSTO BEROUN DO ROKU 2030			
ČÁST:	ANALYTICKÁ ČÁST		
STAVEBNÍ OBJEKT:	-		
PŘÍLOHA:	Dopravní problémy a záměry města		
KRAJ:	STŘEDOČESKÝ KRAJ	ČÁST:	PŘÍLOHA Č.:
DATUM:	06/2019		
STUPĚŇ:	ST		
MĚŘÍTKO:	1:10 000		
Č. ZAKÁZKY:	2018/0206		
		C	6.1