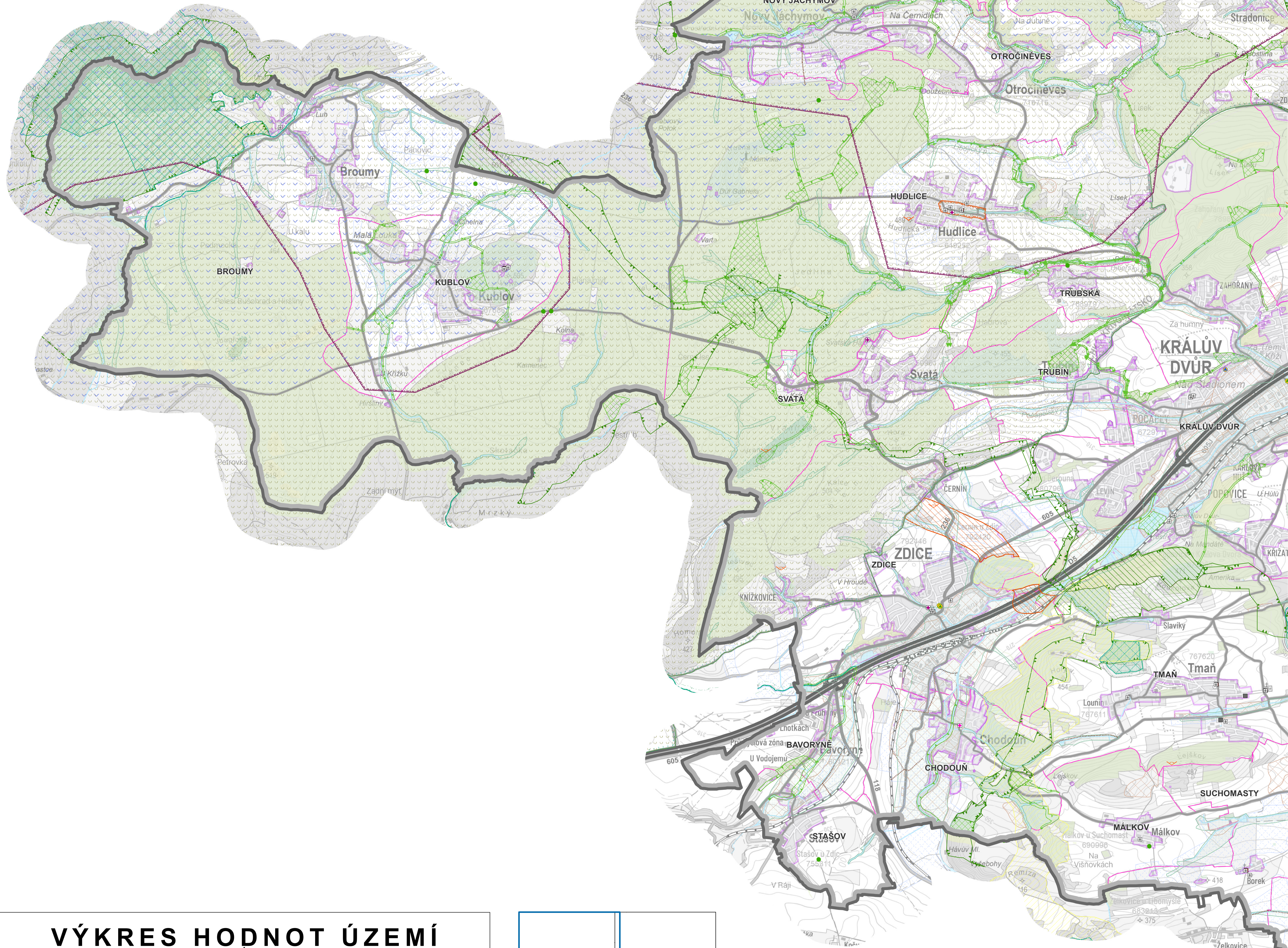


- území ORP Beroun
- území obce
- zastavěné území obce
- dálnice
- silnice II. třídy
- silnice III. třídy
- železniční trať
- vodní cesta
- plocha lesa hospodářského
- plocha lesa ochranného
- plocha lesa zvláštního určení
- nejcennější půdy I. a II. třídy ochrany
- vodní plocha
- vodní tok
- architektonicky cenná stavba nebo soubor staveb
- historicky cenná stavba nebo soubor staveb
- oblast se zachovalými historickými hodnotami a strukturami
- region lidové architektury
- významná stavební dominantanta - kulturně historická
- významná stavební dominantanta - technická
- dominantanta přírodní
- významný vyhlídkový bod
- nemovitá národní kulturní památka
- ochranné pásmo nemovité národní kulturní památky
- nemovitá kulturní památka
- městská památková zóna
- vesnická památková zóna
- krajinná památková zóna
- památný strom nebo stromofád
- přírodní park
- chráněná krajinná oblast
- Natura 2000 - evropsky významná lokalita
- Natura 2000 - pláč oblast
- biosférická rezervace UNESCO
- národní přírodní památka
- přírodní památka
- národní přírodní rezervace
- přírodní rezervace
- ochranné pásmo maloplošných zvláště chráněných území
- lokální biocentrum
- lokální biokoridor
- regionální biocentrum
- regionální biokoridor
- nadregionální biocentrum
- nadregionální biokoridor
- ochranná zóna nebo ochranné pásmo biokoridoru
- migrační koridor zvláště chráněných druhů velkých savců
- migrační koridor zvláště chráněných druhů velkých savců - kritické místo
- výskyt zvl. chráněných rostlin a živočichů
- významný krajinný prvek
- smluvně chráněné území
- investice do půdy
- objekt civilní obrany
- objekt požární ochrany
- objekt důležitý pro plnění úkolů policie ČR
- \* oblast s hodnotným krajinným rázem - celé ORP Beroun



# VÝKRES HODNOT ÚZEMÍ

MAPOVÝ LIST A

6. AKTUALIZACE  
 ÚZEMNĚ ANALYTICKÝCH PODKLADŮ  
 A ROZBORU UDRŽITELNÉHO ROZVOJE ÚZEMÍ

ORP BEROUN 2024

ZPRACOVATEL: HRDLIČKA spol. s r.o.  
 Oddělení GIS  
 náměstí Kněžny Ludmily 45  
 266 01, Tetín



POŘIZOVATEL: Městský úřad Beroun  
 Odbor územního plánování a regionálního rozvoje  
 Husovo nám. 68  
 266 01, Beroun-Centrum

